

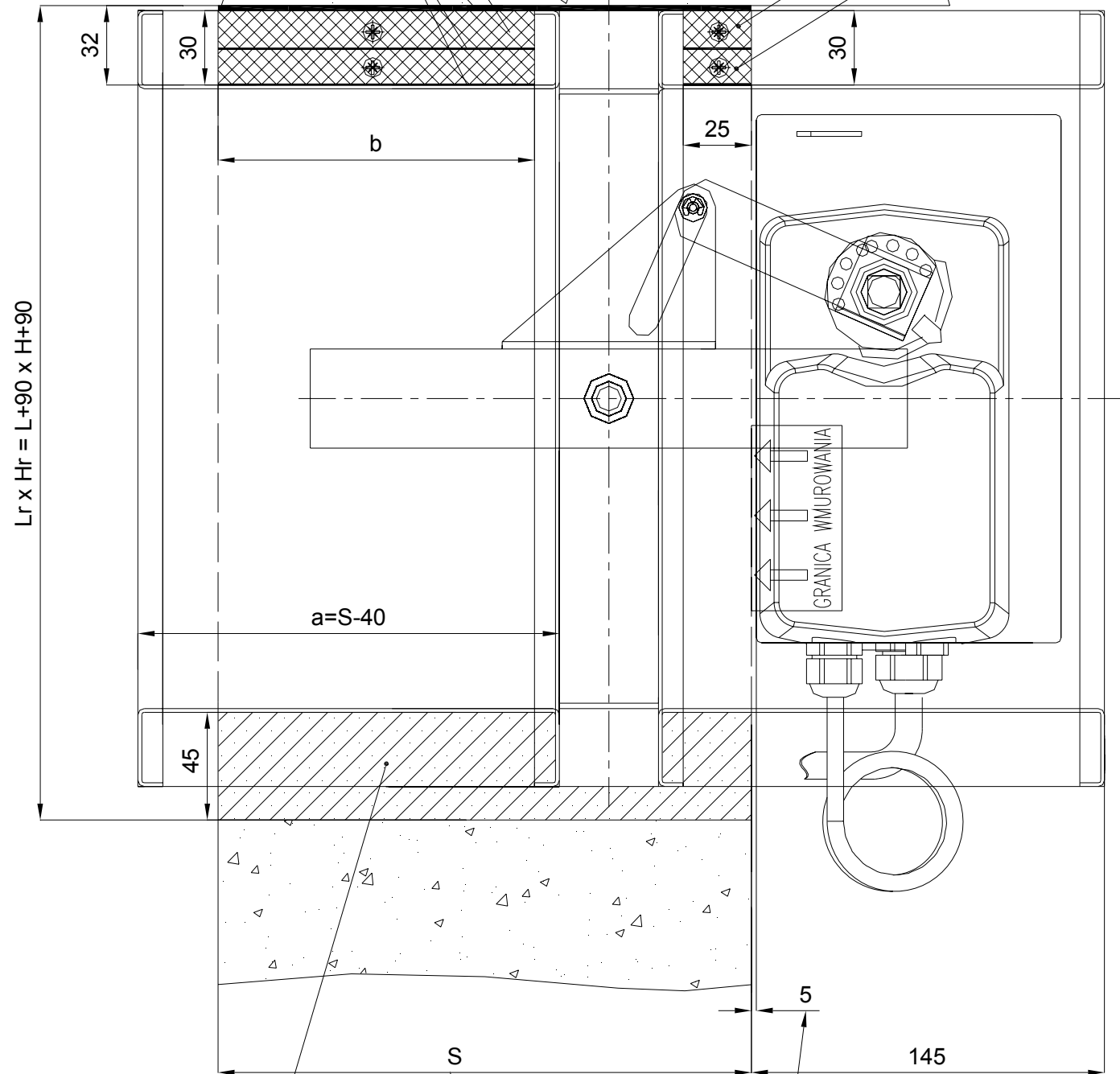
plyta ogniochronna (30 x b) o długości zależnej od L i H klapy (opcjonalnie w zakresie dostawy CIAT Sp. z o.o.)

przegroda budowlana

plyta ogniochronna 30 x 25 o długości zależnej od L i H klapy (opcjonalnie w zakresie dostawy CIAT Sp. z o.o.)

wkręty mocujące płytę ogniochronną do korpusu klapy

GRYFICOL



zaprawa murarska lub zaprawa murarska bezskurczowa

grubość ścianki zależna od stosowanej technologii

wymagany odstęp pomiędzy przegrodą a mechanizmem klapy przy zachowaniu granicy wmurowania niezbędny dla zachowania możliwości serwisowania

**UWAGA:**

1. Wymiar "b" dobierać następująco b=S-85
2. Należy przestrzegać wszystkich wymagań zawartych w Instrukcji Montażu i Użytkowania klapy
3. Płyty ogniochronne: RIDURIT, GKF, FIREBOARD lub PROMATECT

	Data	Nazwisko	NAZWA RYSUNKU	MATERIAŁ
Rysował	04-07-24	A.Szarycki	Montaż klapy LX-4 lub VX-4 z przedłużonym korpusem w przegrodzie budowlanej murowanej lub betonowej o grubości większej niż 110 mm - NIESYMETRYCZNY	
Sprawdził	04-07-25	P.Halewski		
 CIAT Sp z o.o. Oddział GRYFIT ul. Chmielęwskiego 22 70-028 Szczecin tel. (+48 91) 432 35 20, fax. (+48 91) 432 35 36			NUMER RYSUNKU	A3
			P504-411	SKALA

WSZELKIE PRAWA ZASTRZEŻONE CIAT SP. Z O.O. KOPIOWANIE TEGO RYSUNKU BEZ NASZEJ ZGODY JEST ZABRONIONE